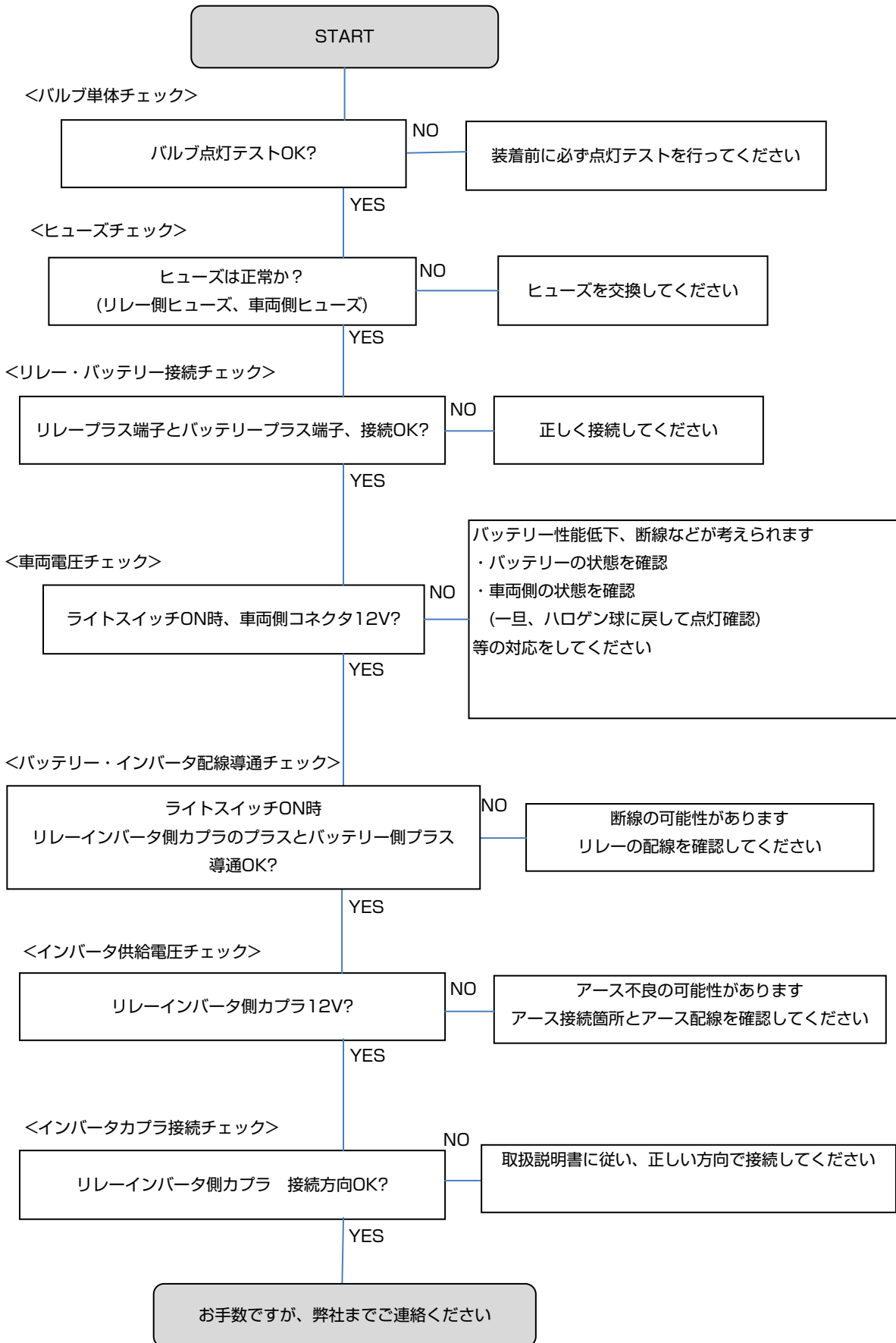


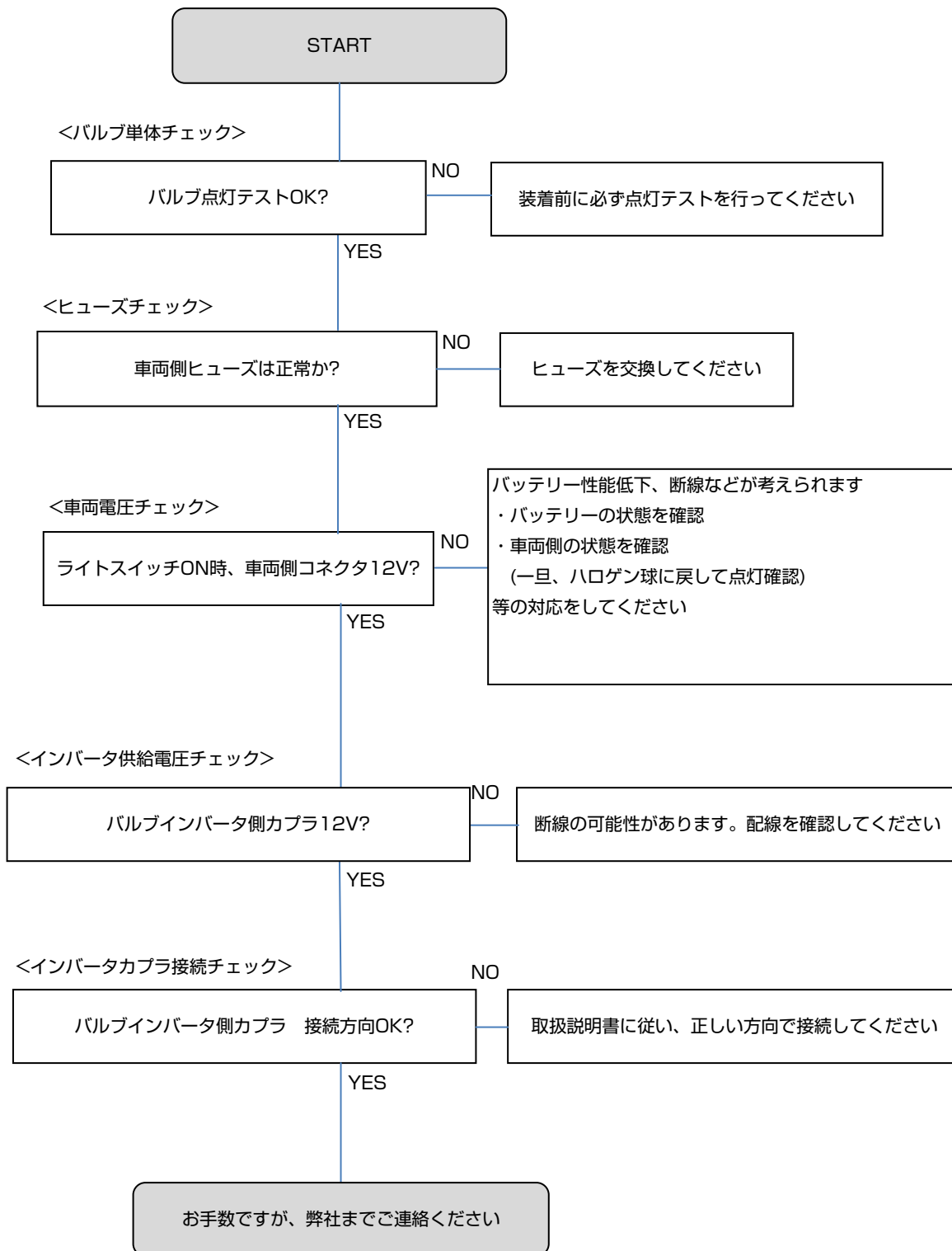
症状と対応ページ

1. 両側のライトが不点灯（リレーあり）
2. 両側のライトが不点灯（リレーなし）
3. 片側のライトが不点灯（リレーあり）
4. 片側のライトが不点灯（リレーなし）
5. 両側のライトが点滅（リレーあり）
6. 両側のライトが点滅（リレーなし）
7. 片側のライトが点滅（リレーあり）
8. 片側のライトが点滅（リレーなし）
9. エンジンON時に点滅し、エンジンOFF時に点灯する
10. エンジンON時に点灯し、エンジンOFF時に点滅する
11. 点灯したライトがちらつく
12. 両側のライトが点灯しにくい（リレーあり）
13. 両側のライトが点灯しにくい（リレーなし）
14. 片側のライトが点灯しにくい（リレーあり）
15. 片側のライトが点灯しにくい（リレーなし）
16. 点灯したライトが短時間経過で消える
17. 点灯したライトが長時間経過で消える
18. 両側のライトが消えない（リレーあり）
19. 両側のライトが消えない（リレーなし）
20. 片側のライトが消えない（リレーあり）
21. 片側のライトが消えない（リレーなし）
22. 点灯したライトが左右色違い
23. Hi/Loスライド切替できない
24. 両側のライトの5段階切替ができない
25. 片側のライトの5段階切替ができない
26. 5段階切替のリモコンが表示されない
27. 5段階切替のリモコンが3段階表示になる
28. ハイビームインジケータが不点灯
29. その他動作不良

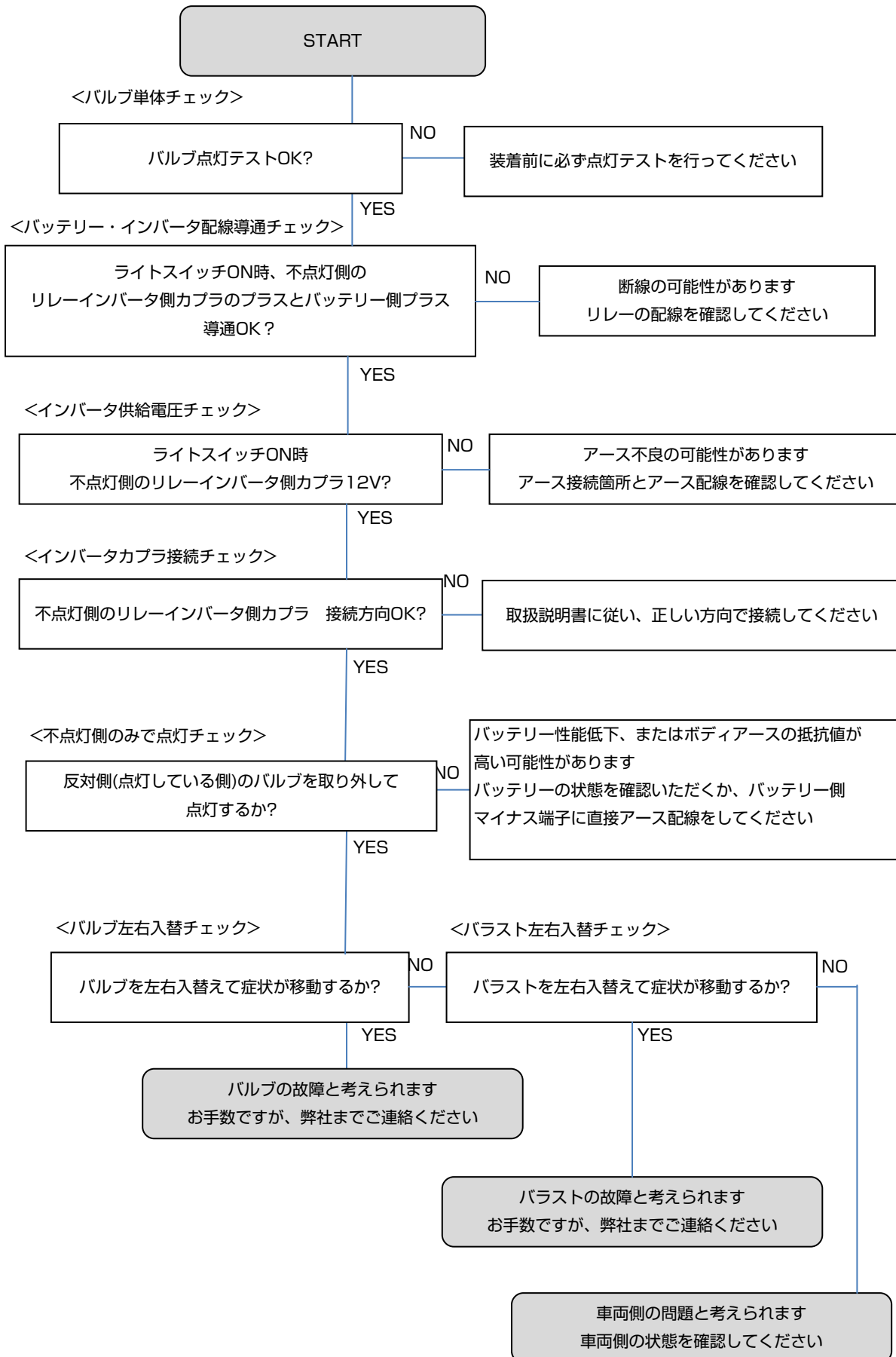
1. 両側のライトが不点灯（リレーあり）



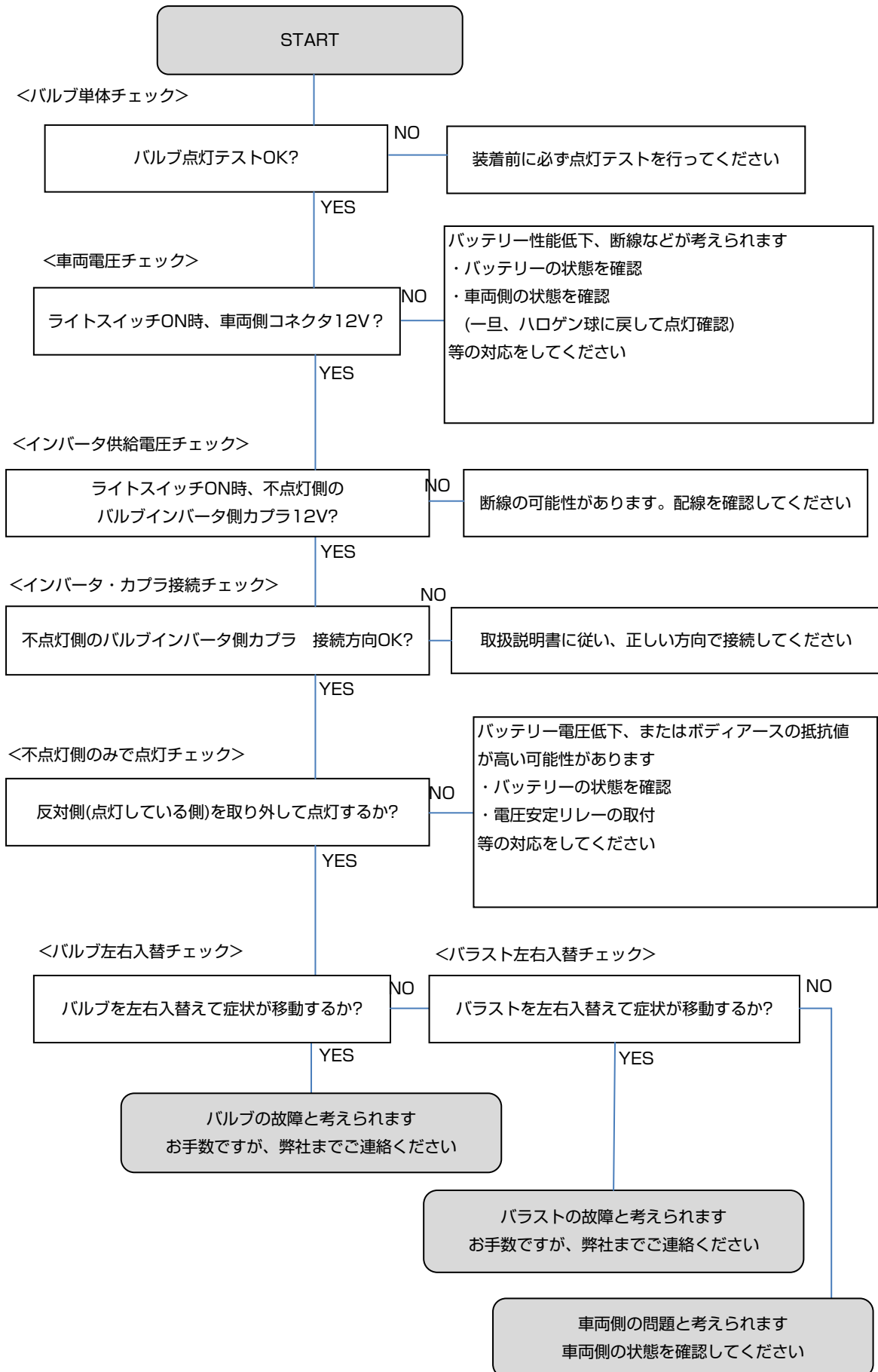
2. 両側のライトが不点灯（リレーなし）



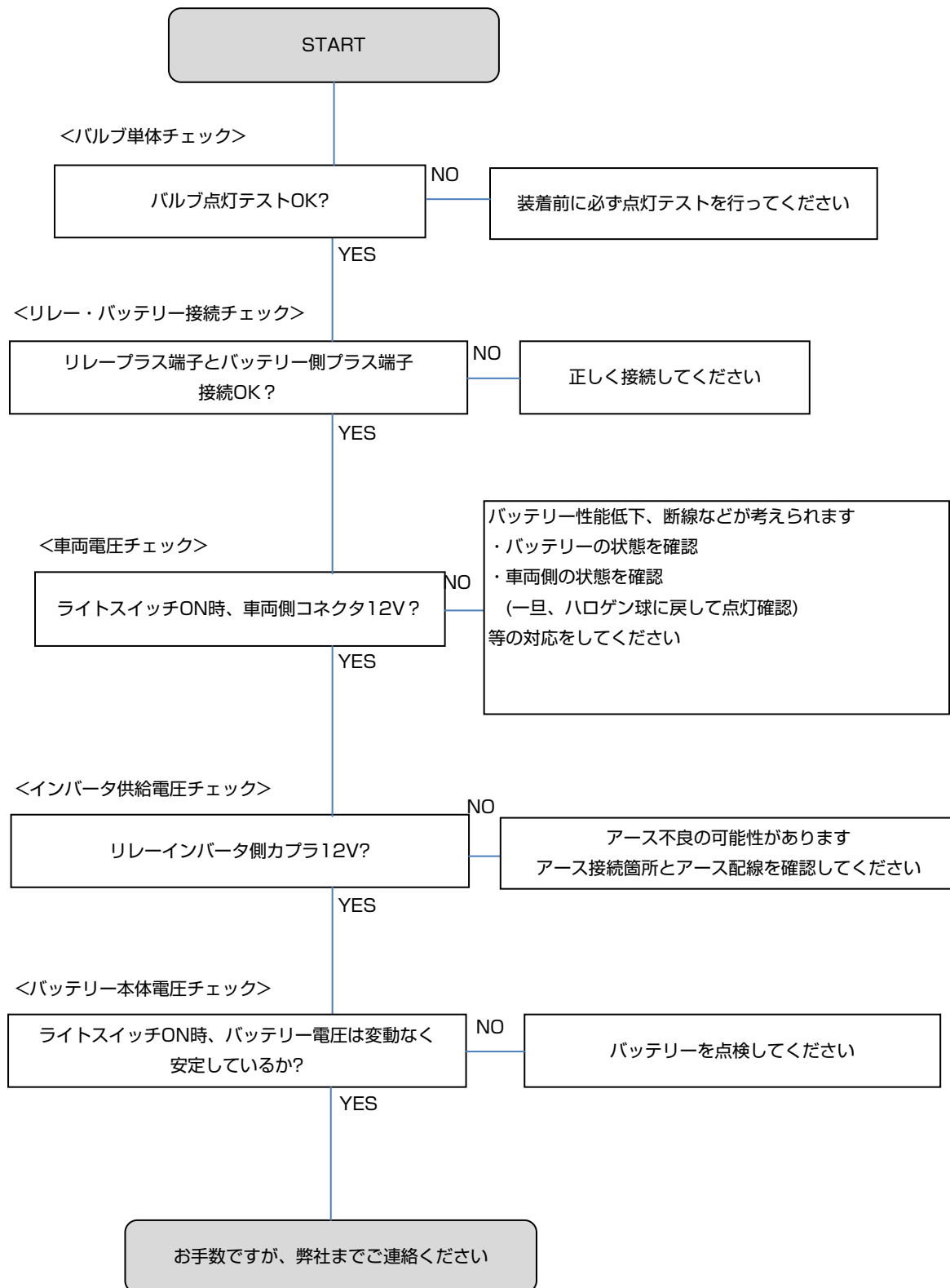
3. 片側のライトが不点灯（リレーあり）



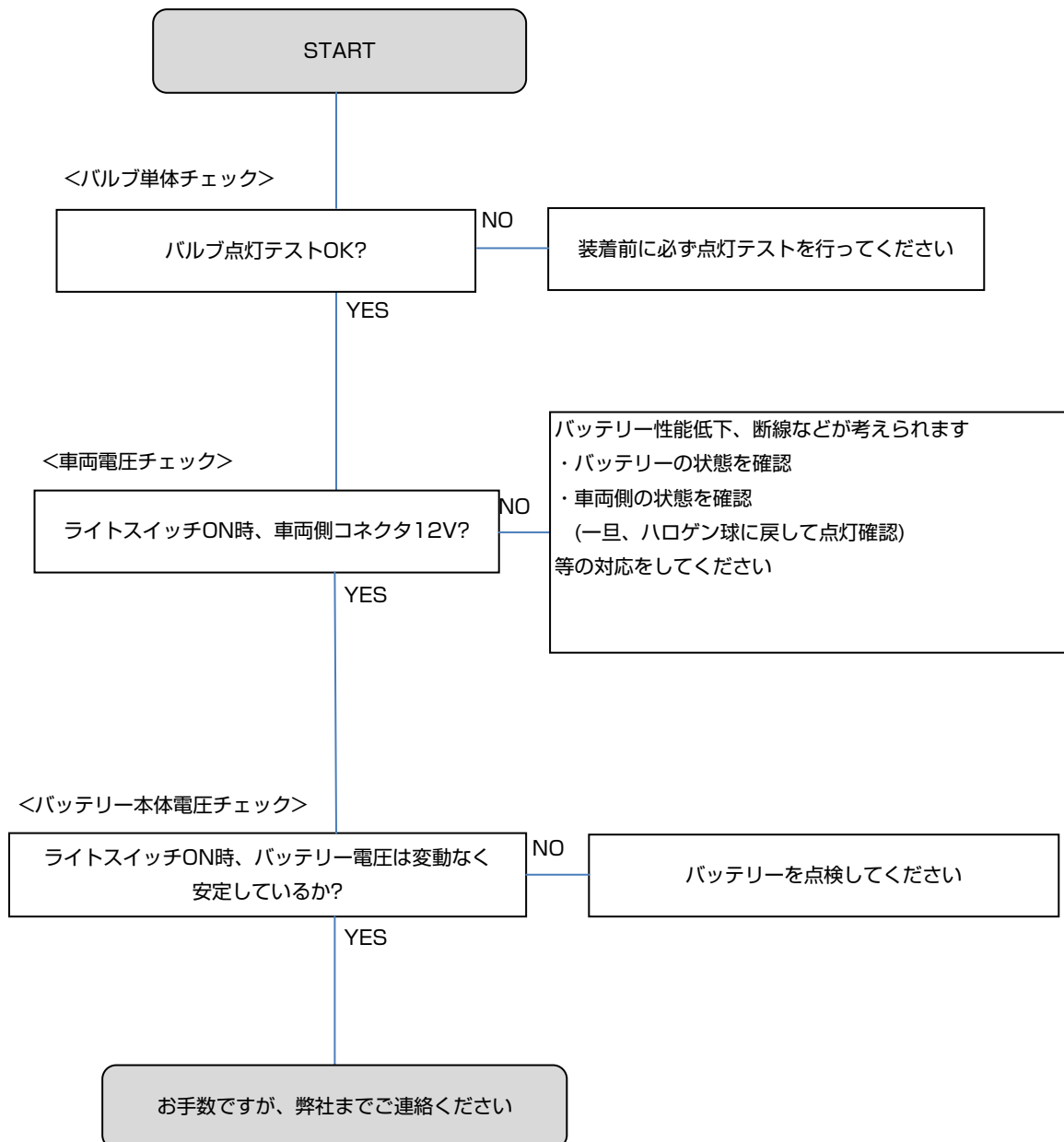
4. 片側のライトが不点灯（リレーなし）



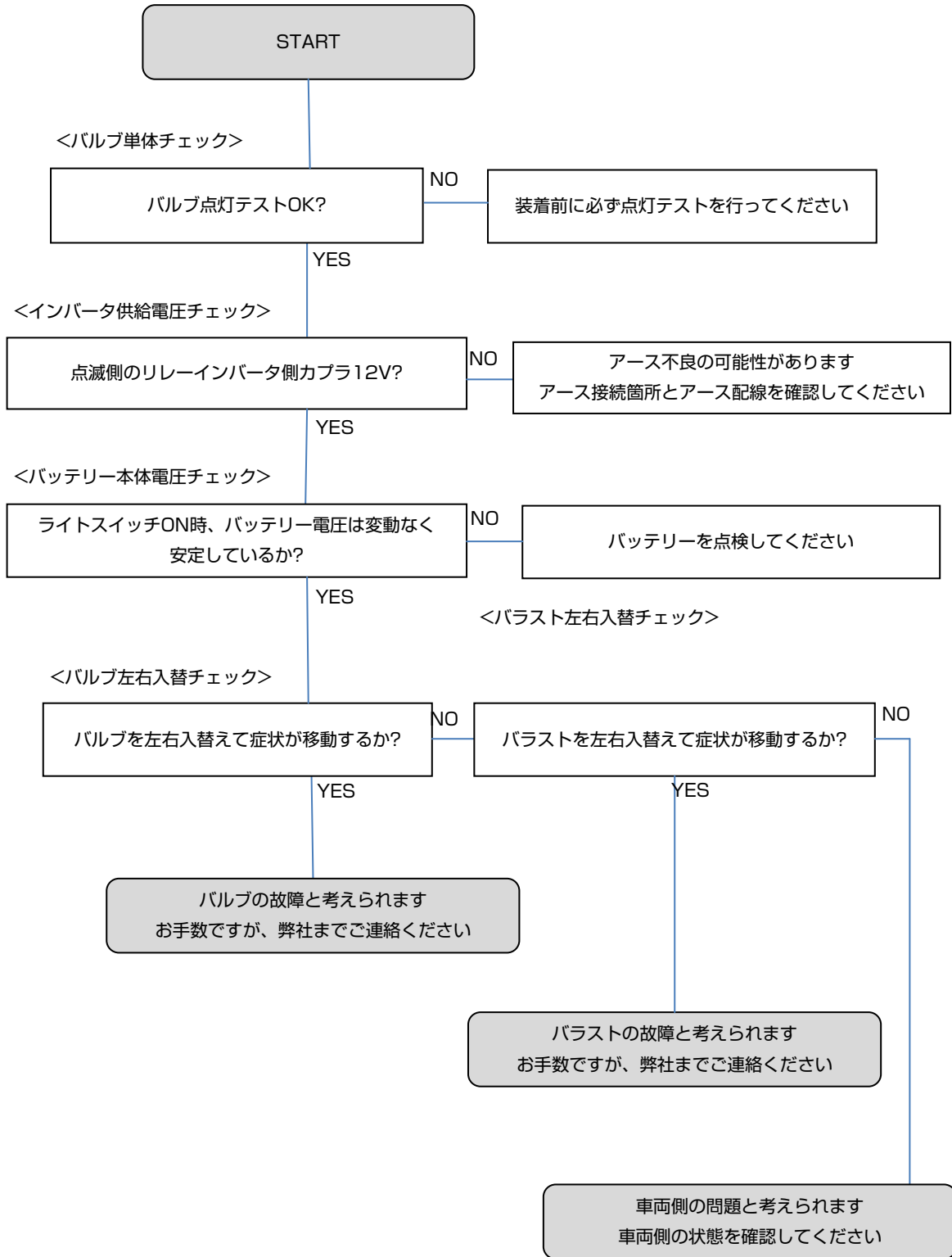
5. 両側のライトが点滅（リレーあり）



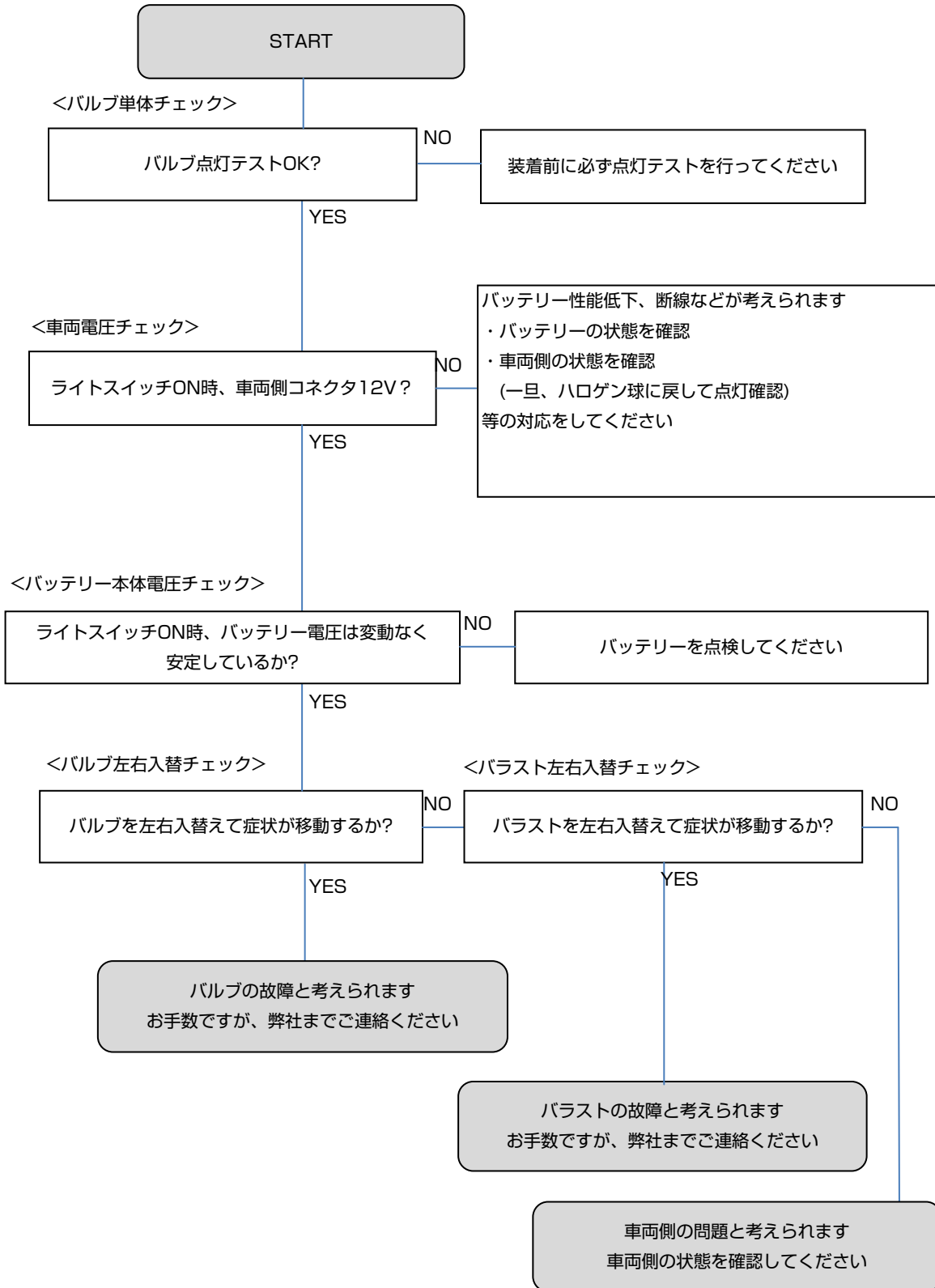
6. 両側のライトが点滅（リレーなし）



7. 片側のライトが点滅（リレーあり）

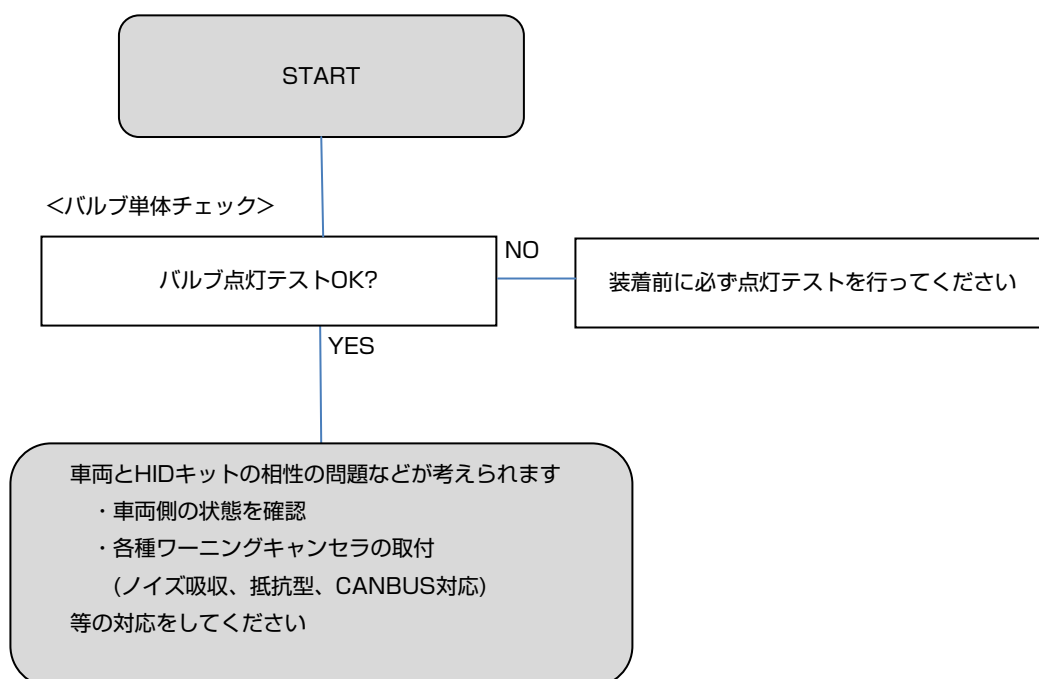


8. 片側のライトが点滅（リレーなし）



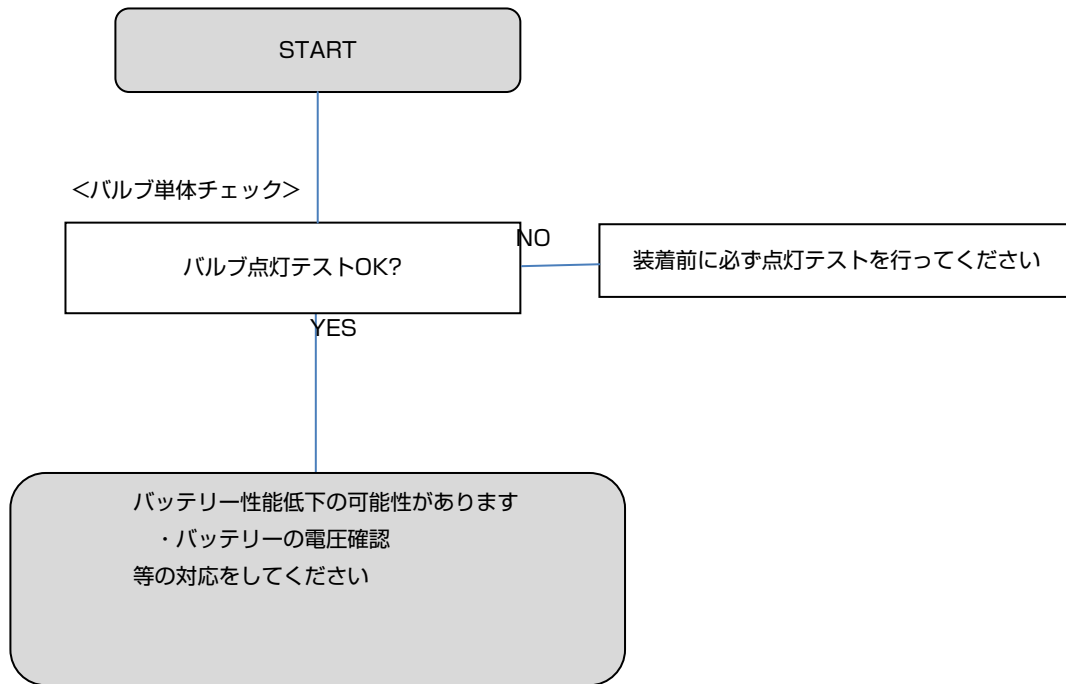
9. エンジンON時に点滅し、エンジンOFF時点灯する

(車両に取付けした状態でエンジン稼動時に点滅し、バッテリーのみで作動させたら点灯する)

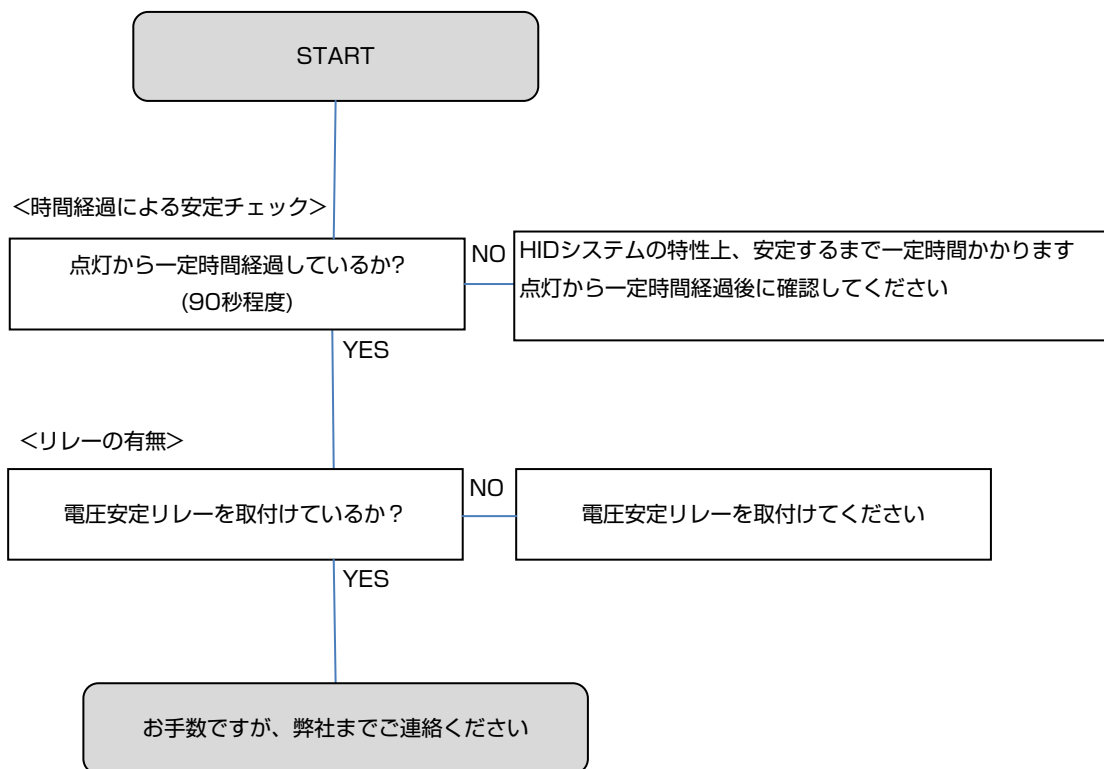


10. エンジンON時に点灯し、エンジンOFF時に点滅する

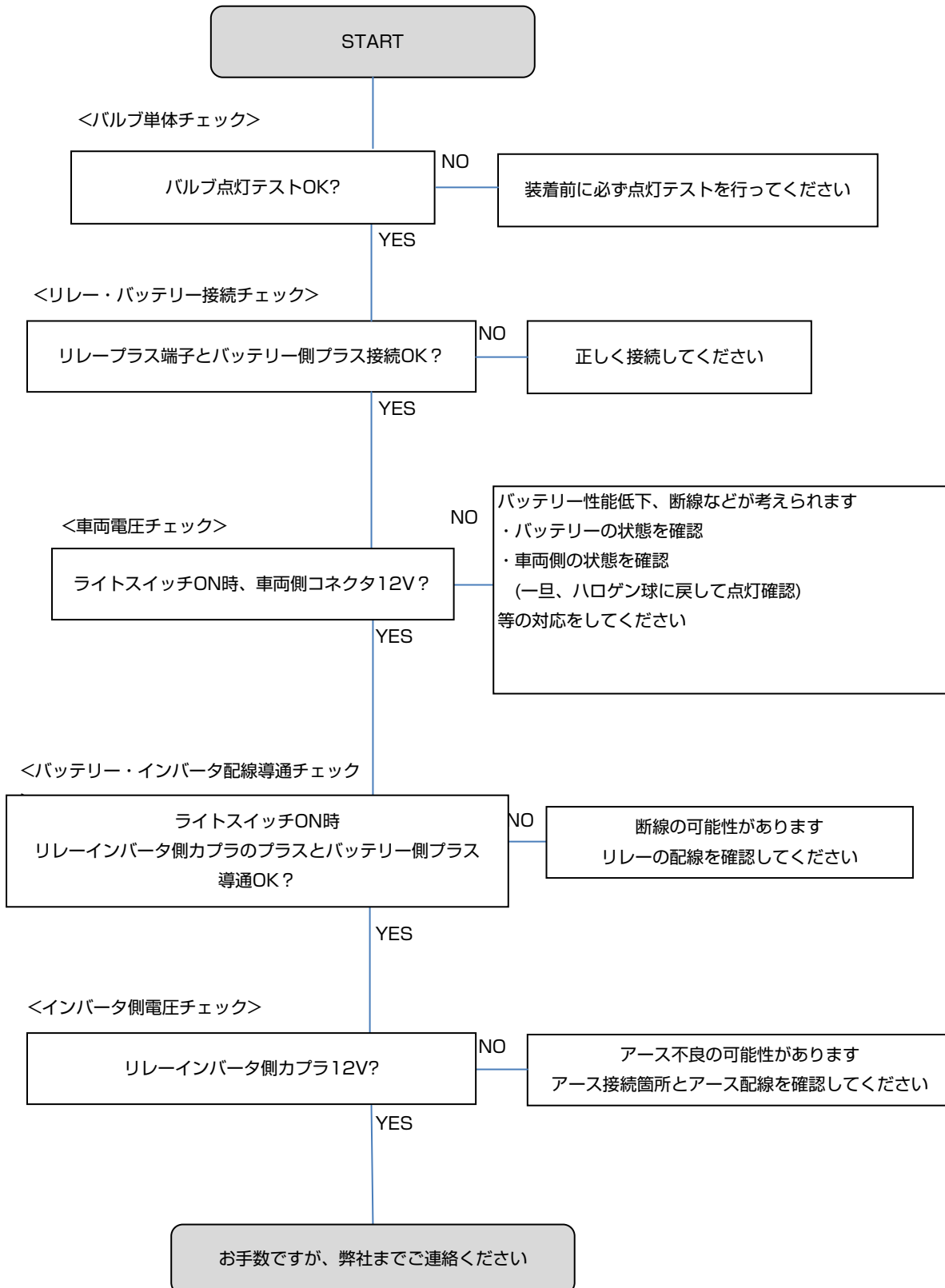
(車両に取付けした状態でエンジン稼動時に点灯し、バッテリーのみで作動させたら点滅する)



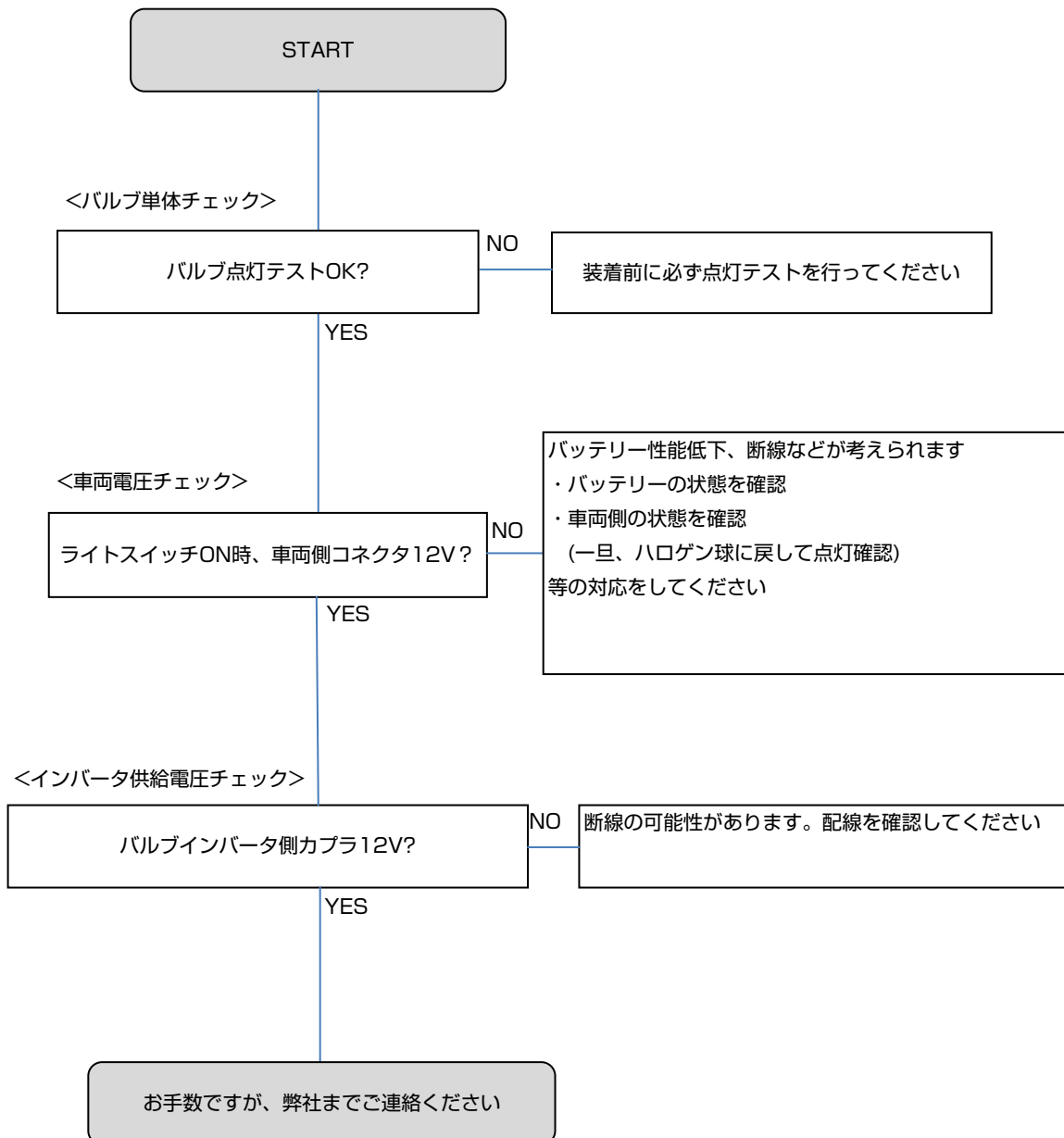
11. 点灯したライトがちらつく



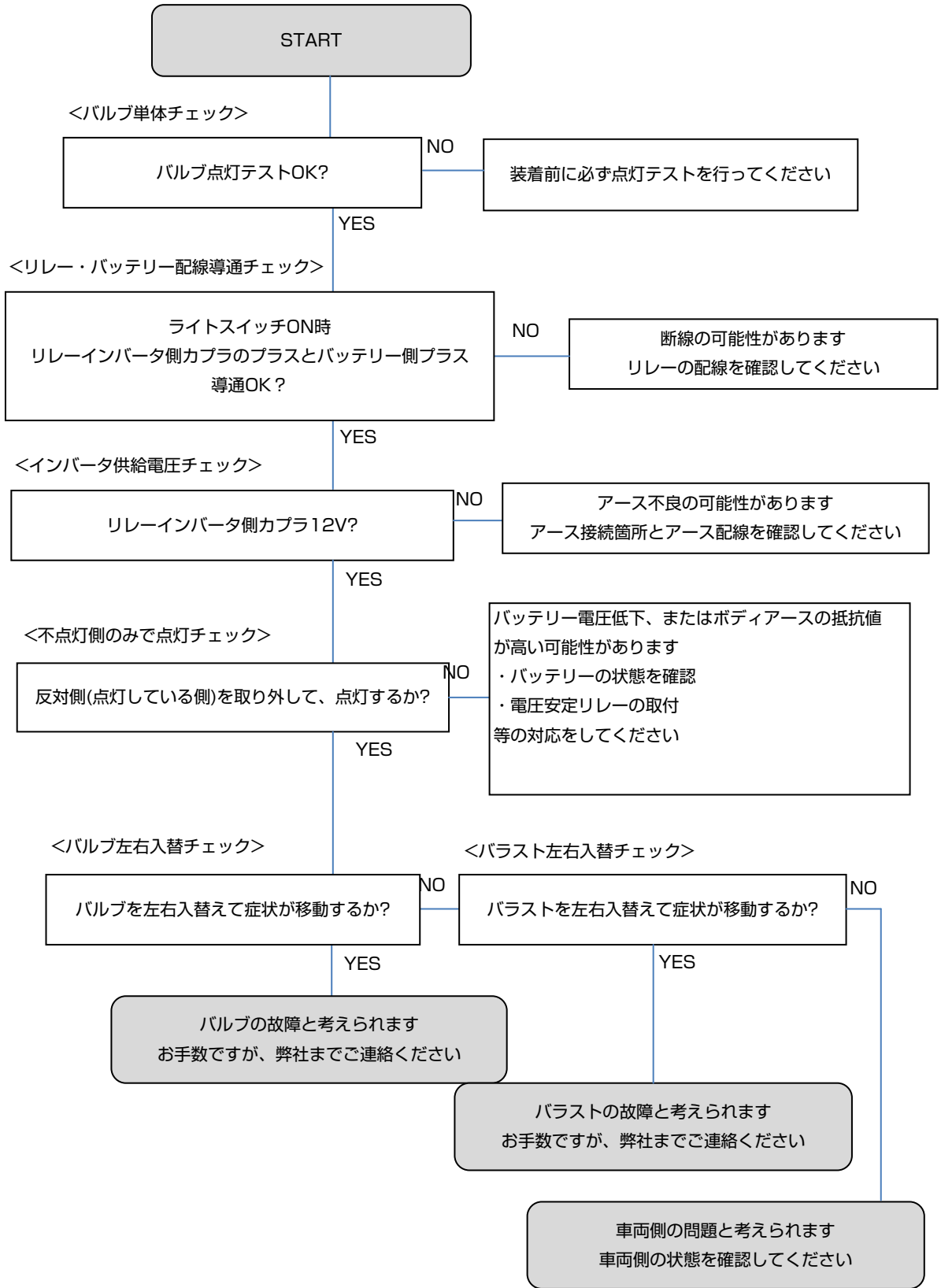
12. 両側のライトが点灯しにくい（リレーあり）



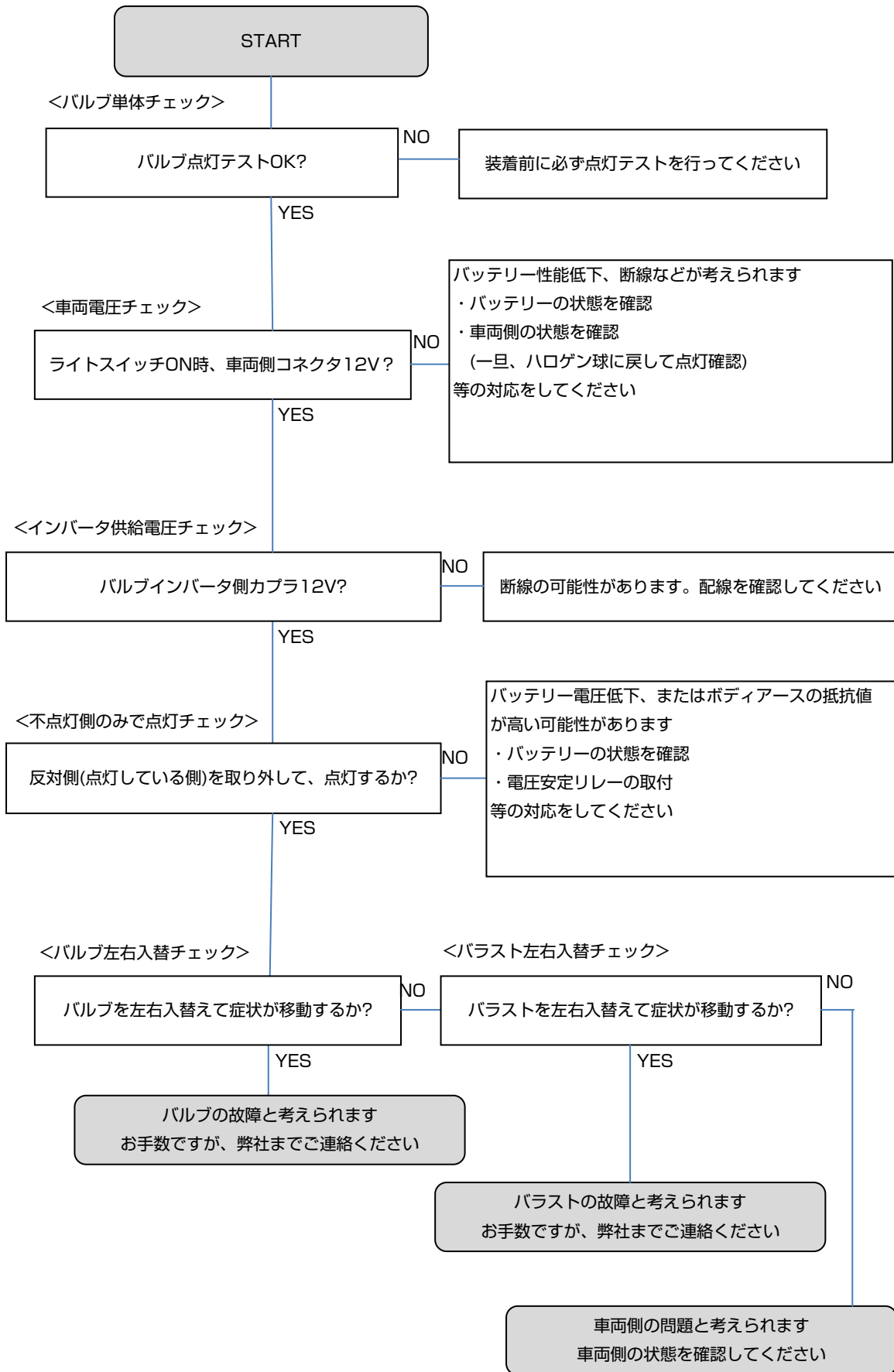
13. 両側のライトが点灯しにくい（リレーなし）



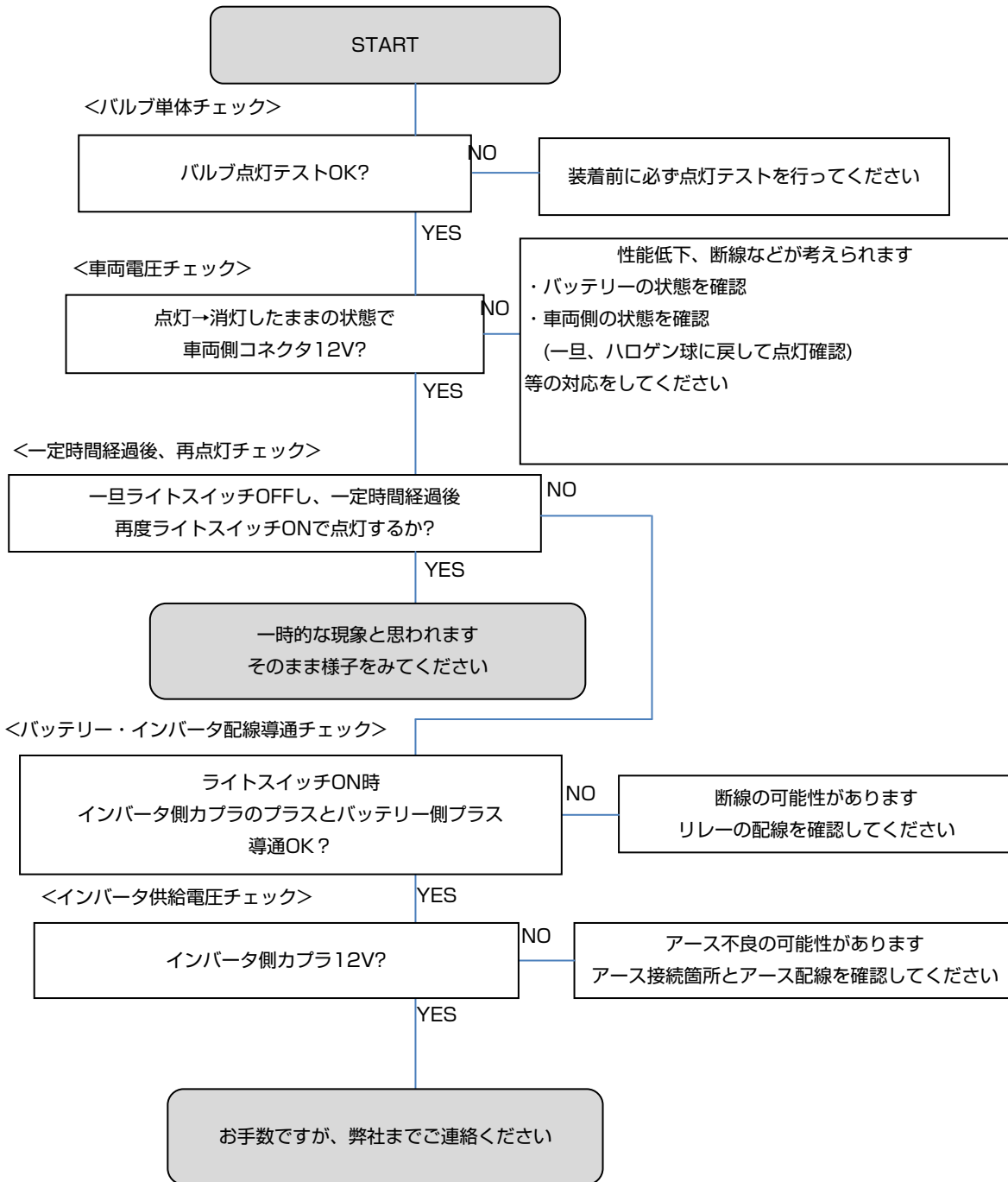
14. 片側のライトが点灯しにくい（リレーあり）



15. 片側のライトが点灯しにくい（リレーなし）



16. 点灯したライトが短時間経過で消える



・ライトが点灯した状態でエンジン始動を行った場合等、急激な電圧降下により、インバータの保護回路が働き、ライトが消灯することがあります。

ヘッドライトスイッチを一旦OFFにし、数秒間間隔をあけてから再点灯してください。

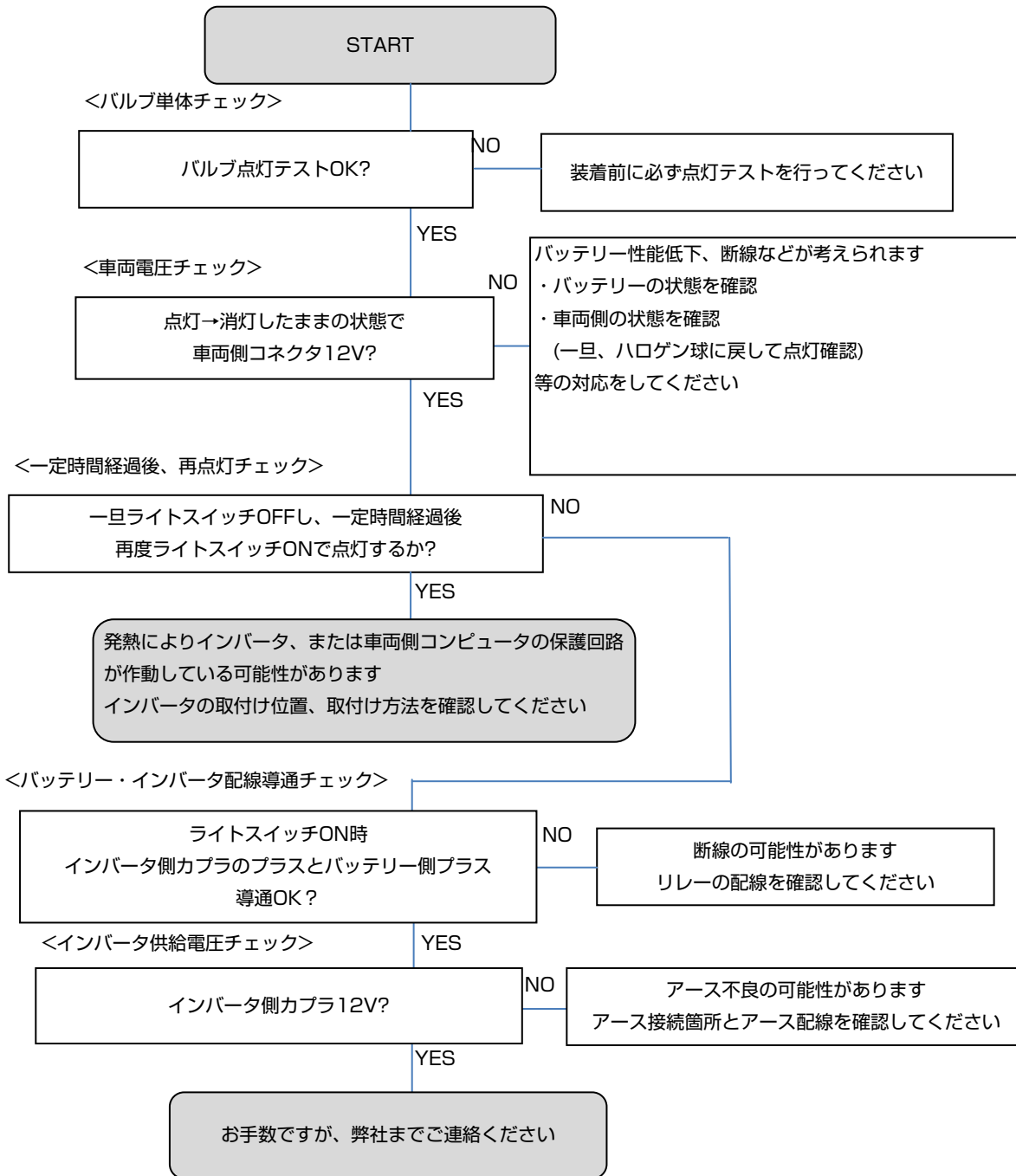
・ヘッドライトスイッチで点灯/消灯を短い時間で繰り返すとインバータの保護回路が作動して点灯しなくなることがあります。数秒間間隔をあけてから再点灯を行ってください。

・頻繁にパッシングを行うなどハイ・ロー切替を連続して行わないでください。

コントローラが発熱し動作不良の原因となります。

※本マニュアルは、本機の仕様を正確に示すものではありません。本機の仕様は、本機の取扱説明書をご覧ください。

17. 点灯したライトが長時間経過で消える



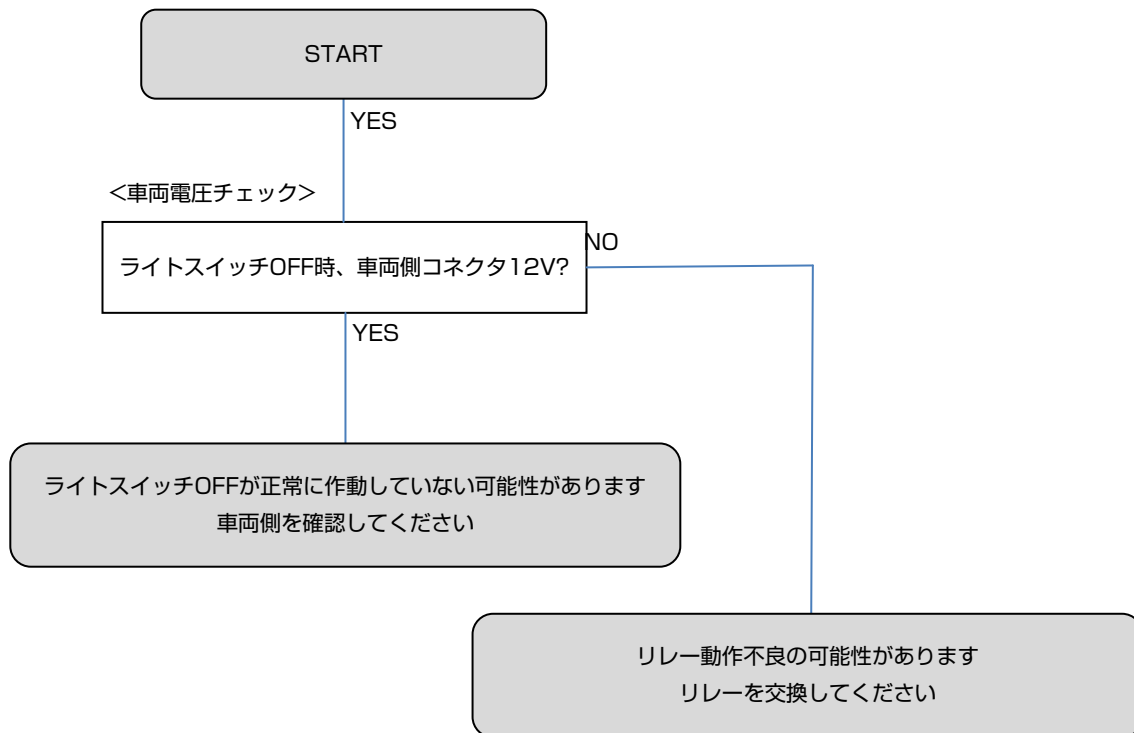
・ライトが点灯した状態でエンジン始動を行った場合等、急激な電圧降下により、インバータの保護回路が働き、ライトが消灯することがあります。
ヘッドライトスイッチを一旦OFFにし、数秒間間隔をあけてから再点灯してください。

・ヘッドライトスイッチで点灯/消灯を短い時間で繰り返すとインバータの保護回路が作動して点灯しなくなることがあります。数秒間間隔をあけてから再点灯を行ってください。

・頻繁にパッシングを行うなどハイ・ロー切替を連続して行わないでください。
コントローラが発熱し動作不良の原因となります。

※ 部品交換が必要な場合は、必ず取扱説明書を確認してください。また、安全が確保されるまで作業を中止してください。

18. 両側のライトが消えない（リレーあり）



・オートライト車の場合、オートライト機能が作動し、ライトが自動点灯しているケースもありますので、ご確認ください

19. 両側のライトが消えない（リレーなし）

車両側の問題の可能性があります
車両側を確認してください

・オートライト車の場合、オートライト機能が作動し、ライトが自動点灯しているケースもありますので
ご確認ください

20. 片側のライトが消えない（リレーあり）

リレー動作不良の可能性があります
リレーを交換してください

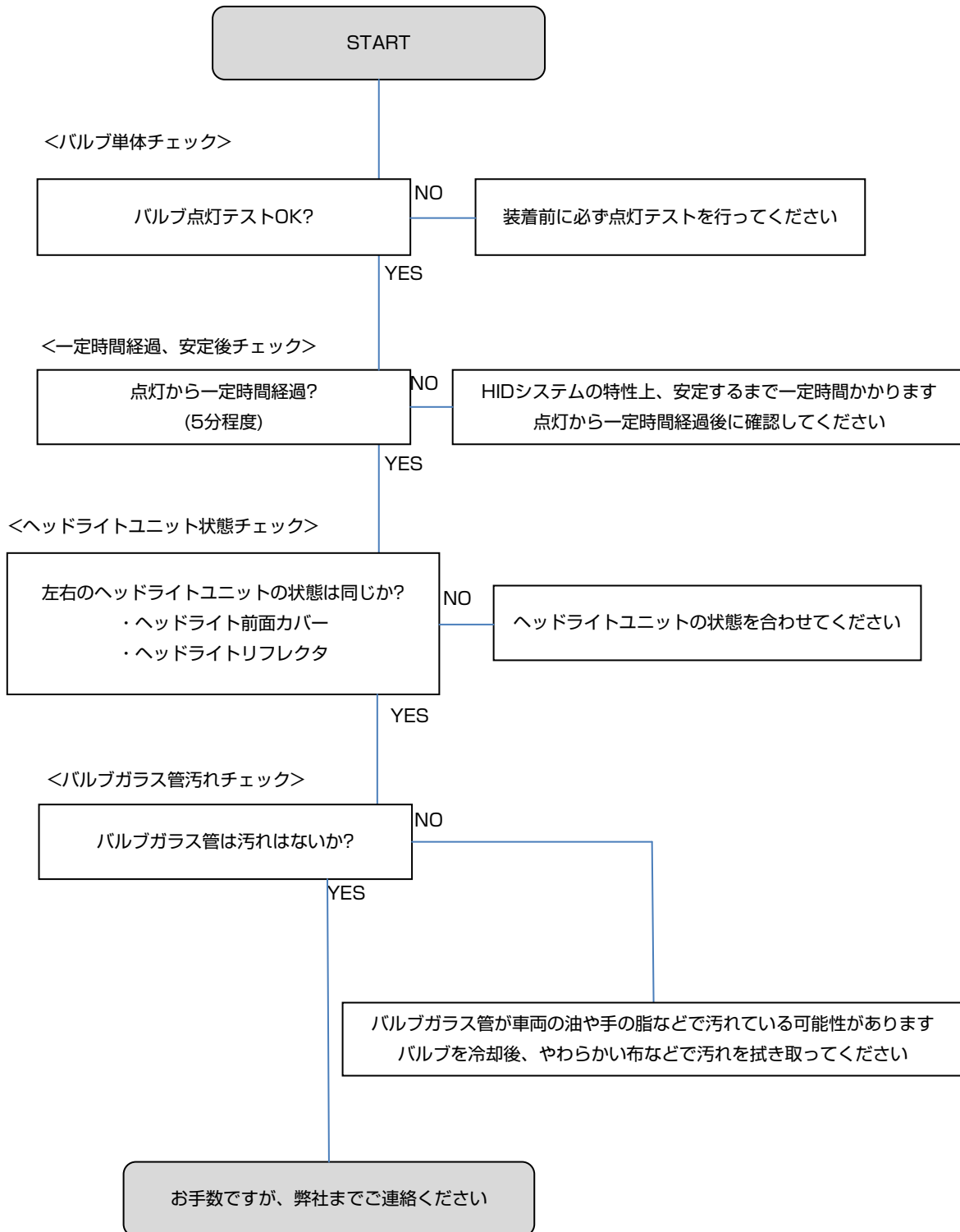
・オートライト車の場合、オートライト機能が作動し、ライトが自動点灯しているケースもありますので、
ご確認ください

21. 片側のライトが消えない（リレーなし）

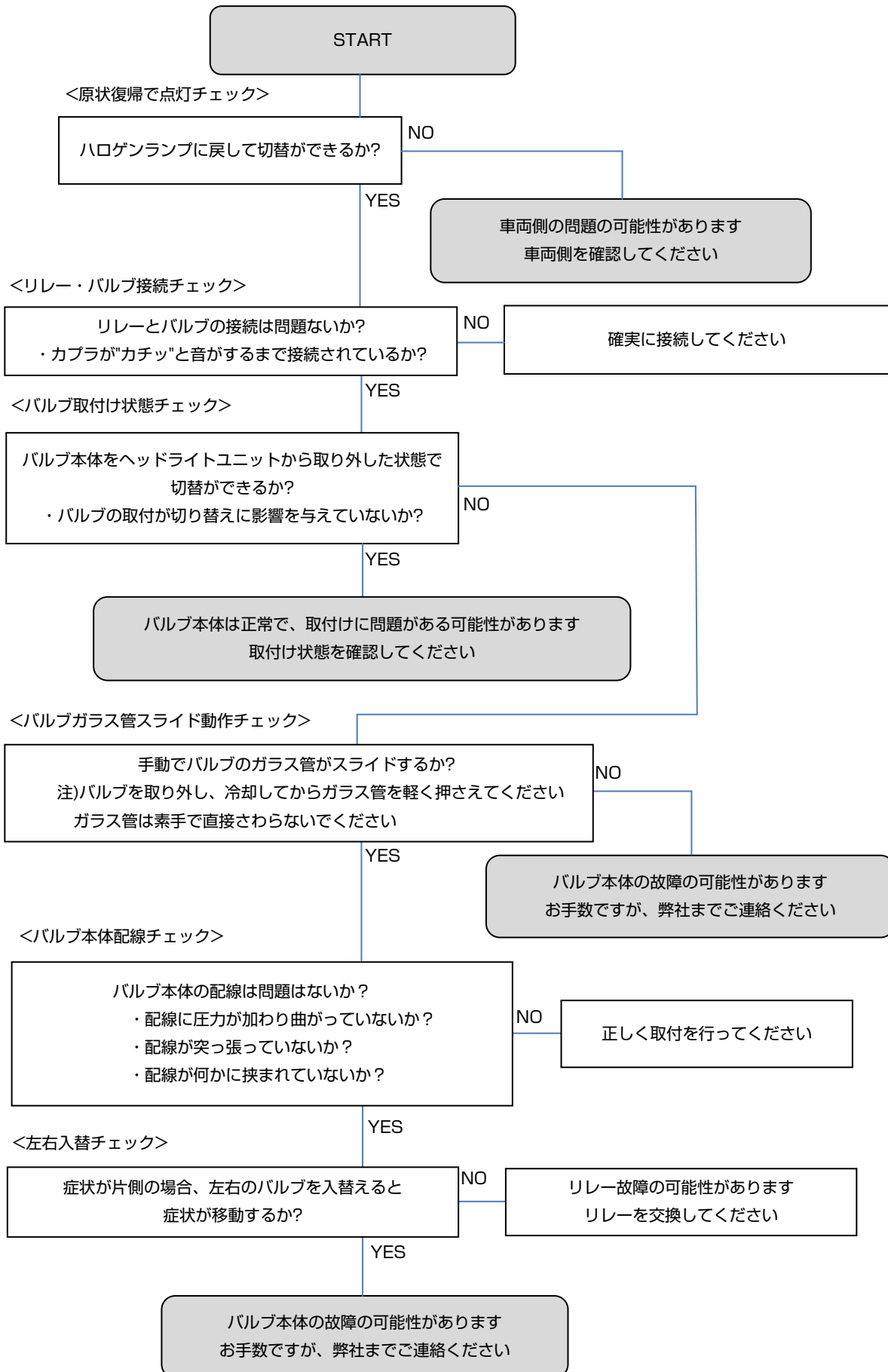
車両側の問題の可能性があります
車両側を確認してください

・オートライト車の場合、オートライト機能が作動し、ライトが自動点灯しているケースもありますので
ご確認ください

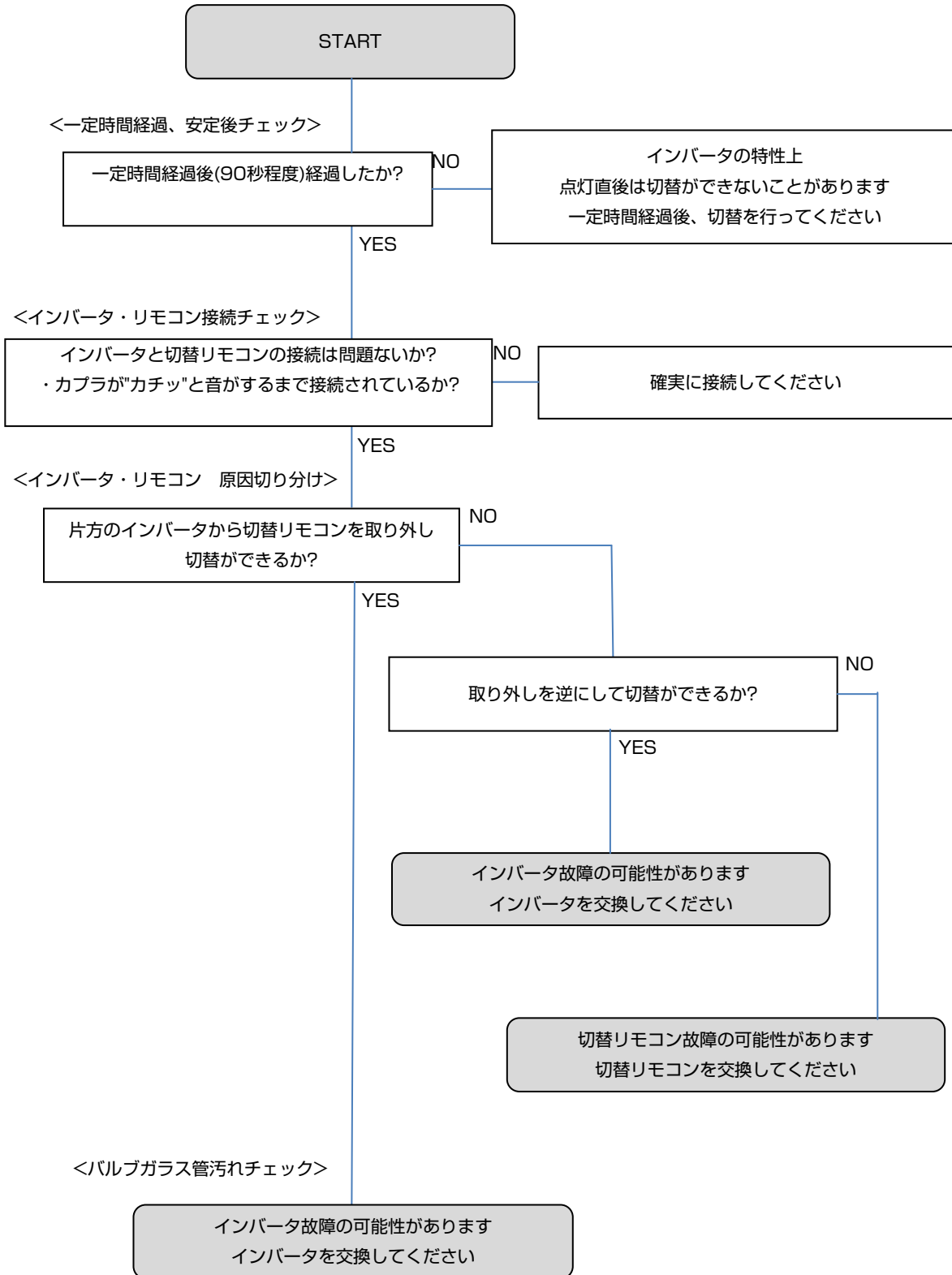
22. 点灯したライトが左右色違い



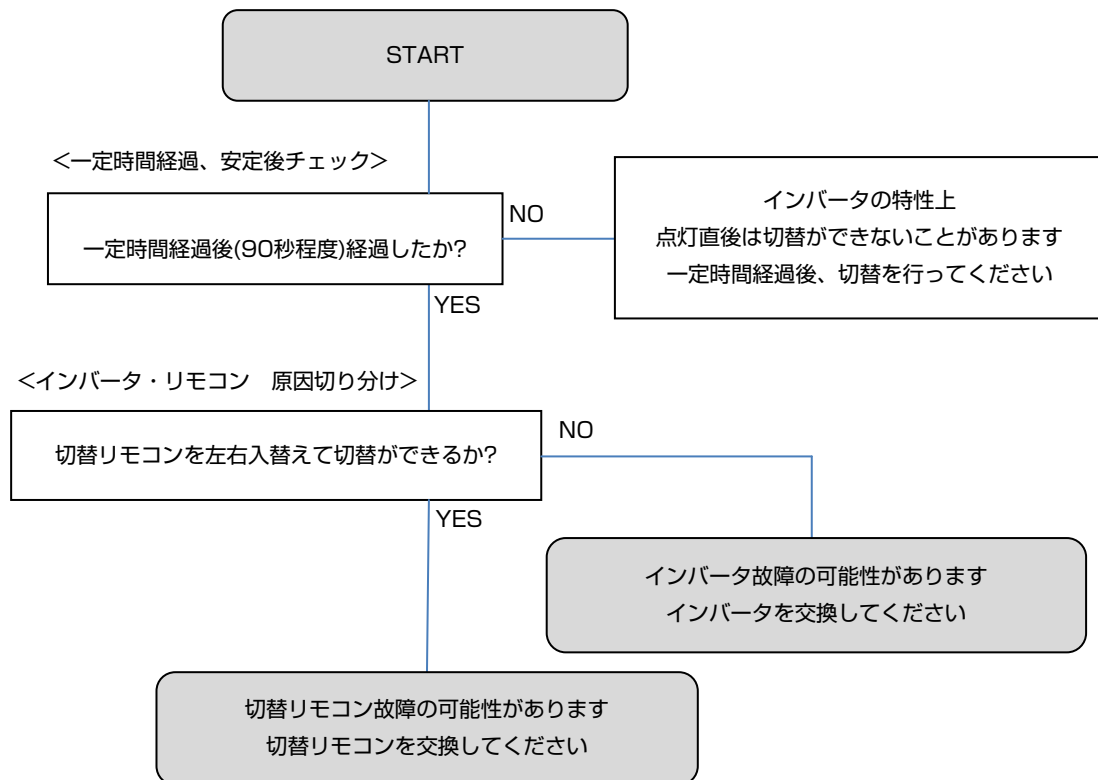
23. Hi/Loスライド切替できない



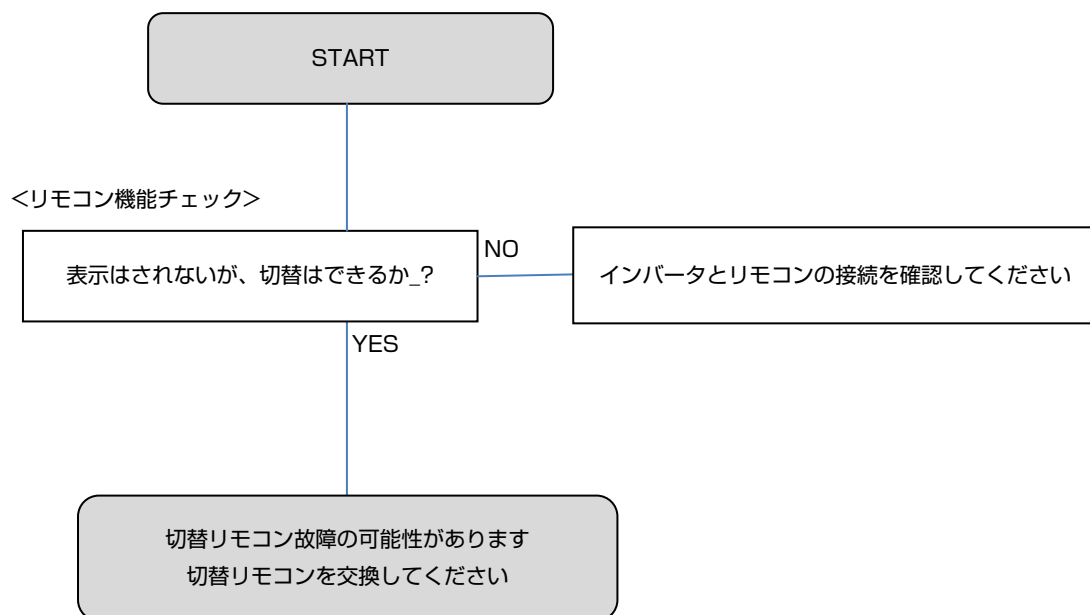
24. 両側のライトの5段階切替ができない



25. 片側のライトの5段階切替ができない



26. 5段階切替のリモコンが表示されない



27. 5段階切替のリモコンが3段階表示になる

一旦ライトスイッチをOFFにし、リモコン上部の"M"ボタンを押しながら
ライトスイッチをONにしてください

28. ハイビームインジケータが不点灯

ハイビームインジケータアダプタ(キャンセラ)を取付けてください

29. その他動作不良

- ・ラジオにノイズが入る
- ・オーディオ、カーナビが正常に動作しない
- ・各種警告灯が点灯しっぱなしになる

1. 車両とHIDシステムの相性の問題などが考えられます

- ・車両側の状態を確認
- ・各種ワーニングキャンセラの取付
(ノイズ吸収、抵抗型、CANBUS対応)
等の対応をしてください

2. 取付時のバッテリー脱着、および各種配線の脱着が原因で、警告灯が解除されない状態になっている可能性があります。

お手数ですが、取付専門業者様にて車両の状態をご確認ください